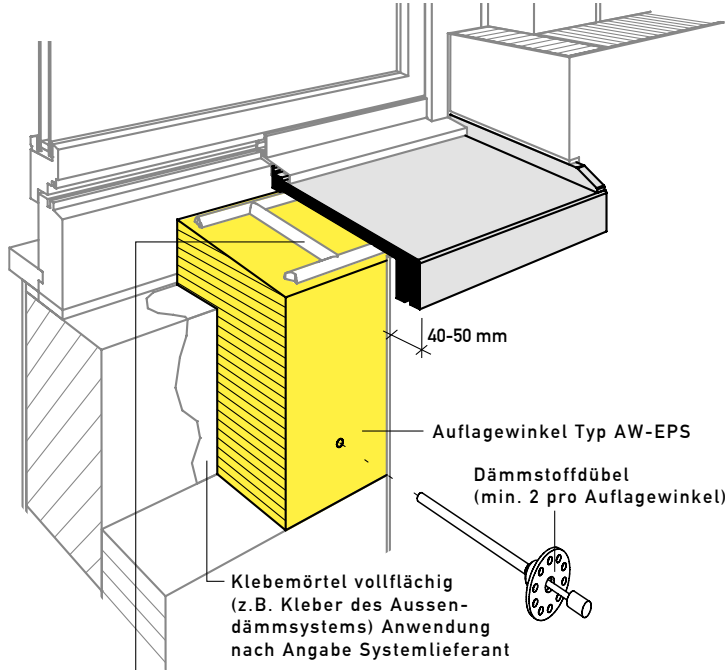


Versetzanleitung Fensterbänke Ecomur Typ EN50/ENT50-200, Ecolino Typ EL40-200 Aussenwärmedämmung, Holzsystembau

- Lagerung: Vor Witterungseinflüssen/Verschmutzung schützen. Holzkontakt mit Sichtflächen vermeiden.
- Oberflächenschutz: Für bauseitige Abdeckung nur rückstandsfrei entfernbare Abdeckbänder verwenden. Die Schutzfolie, sofern vorhanden, muss spätestens 4 Monate nach Lieferung entfernt sein.
- Holzsystembau: Holzunterkonstruktion verwindungsfrei. Elemente auf egalisierten, tragenden Untergrund mit Stahlton-Montagekleber verklebt. Andere Klebesysteme sind auf die Konstruktion abzustimmen.
- Lagerung und Transport Typ EL: Immer stehend

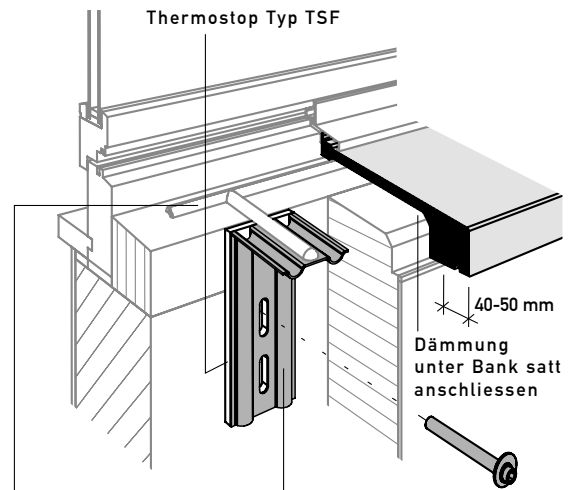


Versetzen mit Auflagewinkel und elastischem Kleber



Stahlton Montagekleber ¹⁾:
 Aussen- und Innenseite ganze Banklänge (max. Abstand 300 mm) und alle 500 mm quer. Verbrauch: 1 Kartusche (290 ml) für ca. 2.50 m Fensterbank oder Klebe- oder Einbettmörtel ¹⁾ (kein Leichtmörtel) vollflächig Anwendung nach Angabe Systemlieferant

Versetzen mit Montagewinkel und elastischem Kleber

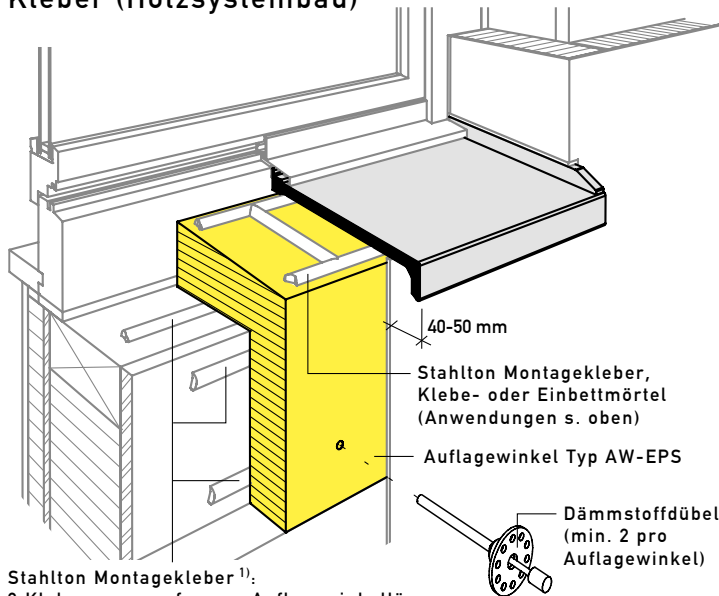


Montagewinkel Typ MR für EN50/ENT50-90/EL40-200:
 (Bef. mit 1 Randabstand = 150 mm, Winkelabstand ≤ 1500 mm, Schraube/ 2 St. für L ≤ 1800 mm, 3 St. für L ≤ 3000 mm Dübel)

Montagewinkel Typ MG für ENT120-200:
 (Bef. mit 2 Randabstand = 150 mm, Winkelabstand ≤ 900 mm, Schrauben/ 2 St. für L ≤ 1050 mm, 3 St. für L ≤ 1800 mm, Dübeln) 4 St. für L ≤ 3000 mm

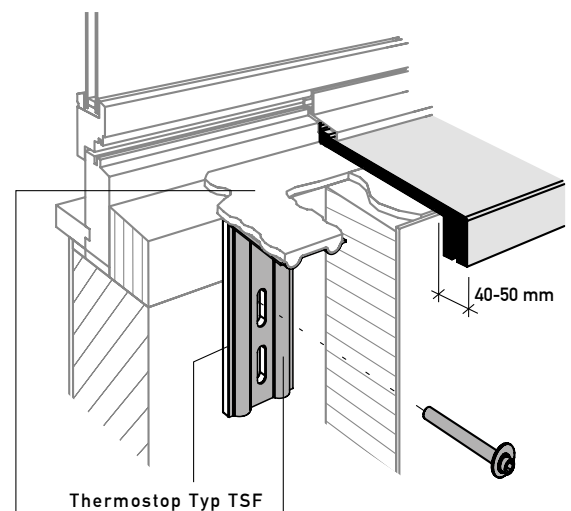
Stahlton Montagekleber ¹⁾:
 Innenseite ganze Banklänge und auf Montagewinkeln Verbrauch: 1 Kartusche (290 ml) für ca. 5 m Fensterbank

Versetzen mit Auflagewinkel und elastischem Kleber (Holzsystembau)



Stahlton Montagekleber ¹⁾:
 3 Kleberauren auf ganze Auflagewinkellänge Verbrauch: 1 Kartusche (290 ml) für ca. 1.50 m Auflagewinkel

Versetzen mit Montagewinkel und Klebemörtel

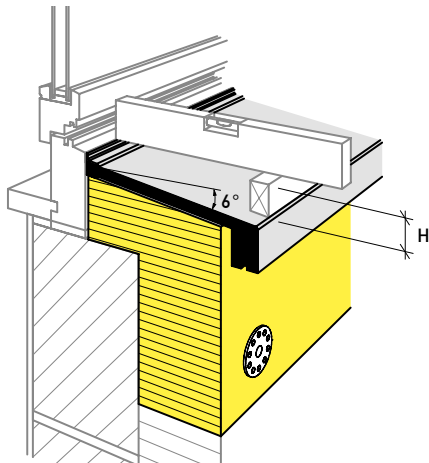


Typen, Abstände und Mengen der Montagewinkel siehe oben "Versetzen mit Montagewinkel und elastischem Kleber"

Klebe- oder Einbettmörtel ¹⁾ (kein Leichtmörtel) vollflächig Anwendung nach Angabe Systemlieferant

¹⁾ Voraussetzung zum Kleben:
 - Klebeflächen: sauber, trocken und staubfrei
 - Montagewinkeloberfläche: Stahlton Primer, Verbrauch: 1 Dose (200 ml) für ca. 400 Winkel

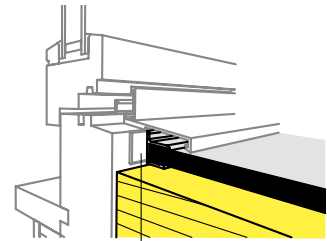
Ausrichten der Fensterbank



Typ	Breite (mm)	H (mm)
EN50	150	26
EN50	175	28
EN50	200	31
EN50	225	34
EN50	250	36
EN50	275	39
EN50	300	42
EN50	325	44
EN50	350	46

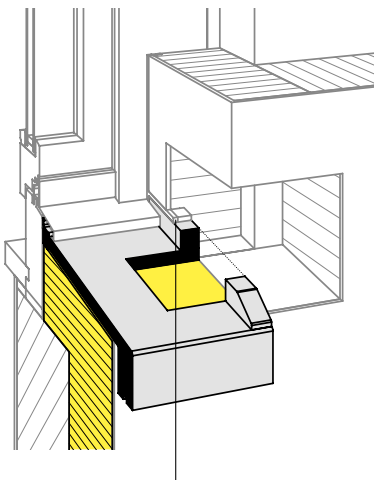
ENT50-200 und EL40-200
wie Typ EN50

Fensteranschluss



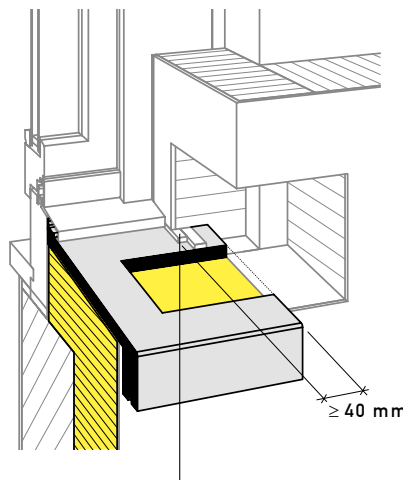
Stahlton-Fugendichtband BG 1 oder
Rundschnur mit Stahlton-Klebdichtstoff
Verbrauch: 1 Kartusche (290 ml) für
ca. 5 m Fensterbank

Seitlicher Anschluss mit Aufbordung



Stahlton-Fugendichtband BG 1 und
Stahlton-Klebdichtstoff
(auch seitlich und Untersicht)

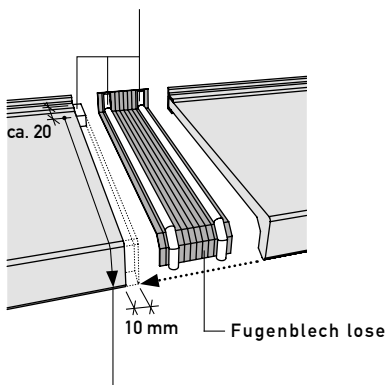
Seitlicher Anschluss ohne Aufbordung



Stahlton-Fugendichtband BG 1 und
Stahlton-Klebdichtstoff
(auch seitlich und Untersicht)

Stoßfugenausbildung mit Fugenblech lose

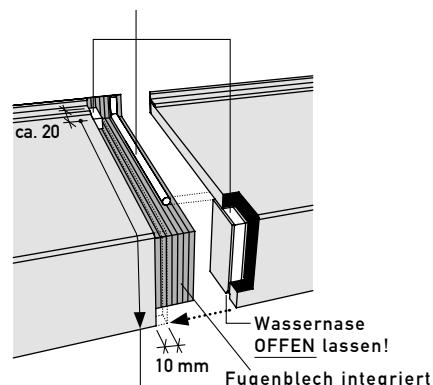
Stahlton-Fugendichtstoff
Verbrauch: 1 Kartusche (290 ml) für ca. 2.50 m Fuge



Bei geraden Stoßfugen ev. zusätzlicher
Stahlton-Fugendichtstoff, bei Gehrungen immer
mit Stahlton-Fugendichtstoff
Verbrauch : 1 Kartusche (290 ml) für ca. 5 m Fuge

Stoßfugenausbildung mit integriertem Fugenblech

Stahlton-Fugendichtstoff
Verbrauch: 1 Kartusche (290 ml) für ca. 5 m Fuge



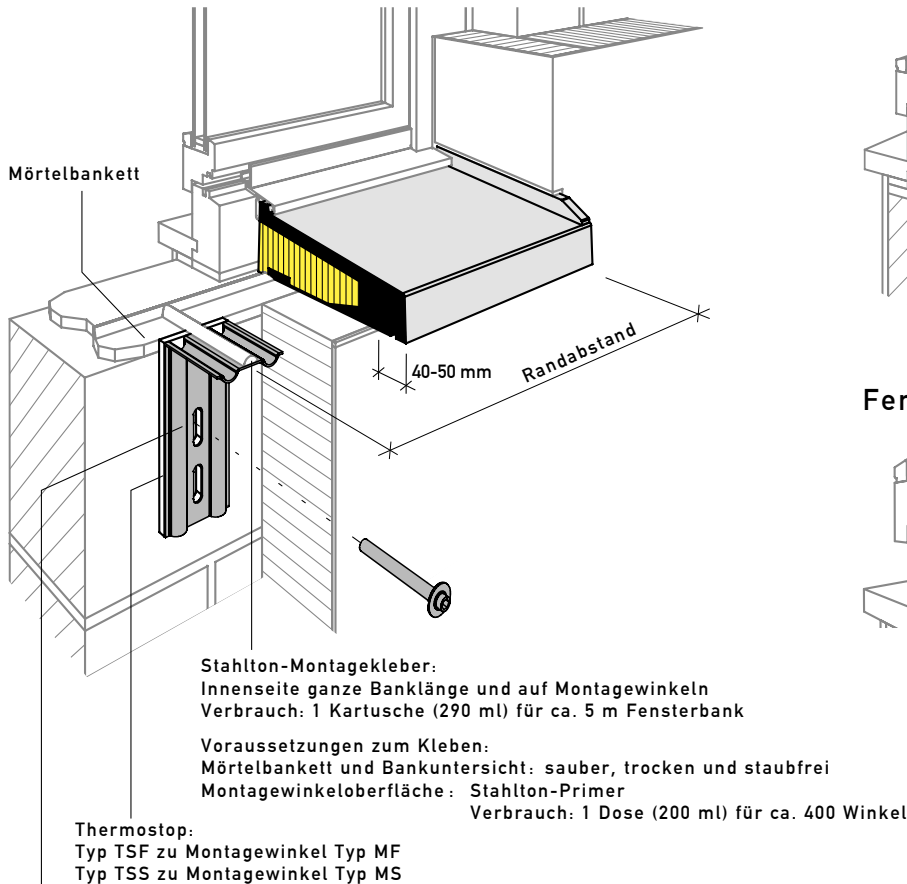
Bei geraden Stoßfugen ev. zusätzlicher
Stahlton-Fugendichtstoff, bei Gehrungen immer
mit Stahlton-Fugendichtstoff
Verbrauch : 1 Kartusche (290 ml) für ca. 5 m Fuge

Versetzanleitung Fensterbänke Ecomur Typ EJ50/EJH90

Aussenwärmedämmung (Holzsystembau analog)

- Lagerung: Vor Witterungseinflüssen/Verschmutzung schützen. Holzkontakt mit Sichtflächen vermeiden.
- Oberflächenschutz: Für bauseitige Abdeckung nur rückstandsfrei entfernbare Abdeckbänder verwenden. Die Schutzfolie, sofern vorhanden, muss spätestens 4 Monate nach Lieferung entfernt sein.
- Holzsystembau: Holzunterkonstruktion verwindungsfrei. Elemente auf egalisierten, tragenden Untergrund mit Stahlton-Montagekleber verklebt. Andere Klebesysteme sind auf die Konstruktion abzustimmen.

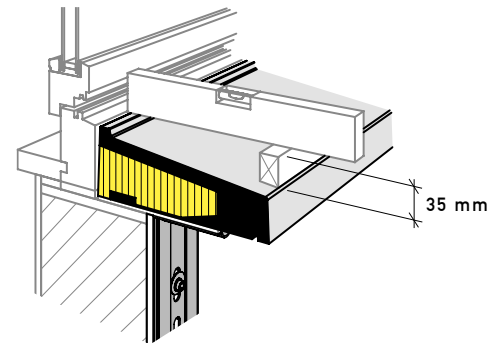
Versetzen mit elastischem Kleber



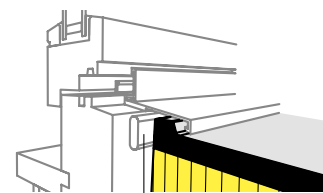
Montagewinkel Typ MF für Fensterbänke: Randabstand = 150 mm, Winkelabstand ≤ 1500 mm
(Bef. mit 1 Schraube/Dübel) 2 St. für $L \leq 1800$ mm, 3 St. für $L \leq 3000$ mm

Montagewinkel Typ MS für Schwellen: Randabstand = 250 mm, Winkelabstand ≤ 500 mm
(Bef. mit 2 Schrauben/Dübeln) 2 St. für $L \leq 1000$ mm, 3 St. für $L \leq 1500$ mm, 4 St. für $L \leq 2000$ mm,
5 St. für $L \leq 2500$ mm, 6 St. für $L \leq 3000$ mm

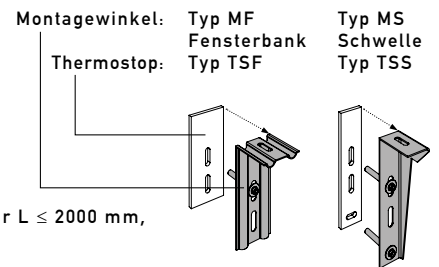
Ausrichten der Fensterbank



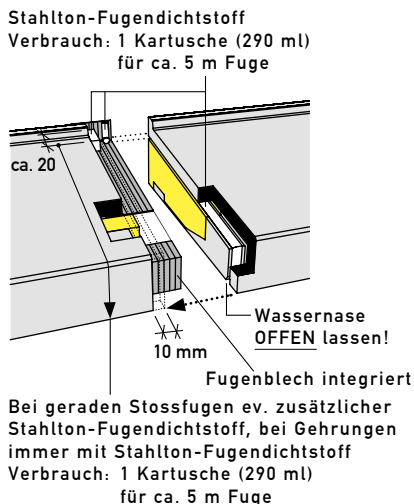
Fensteranschluss



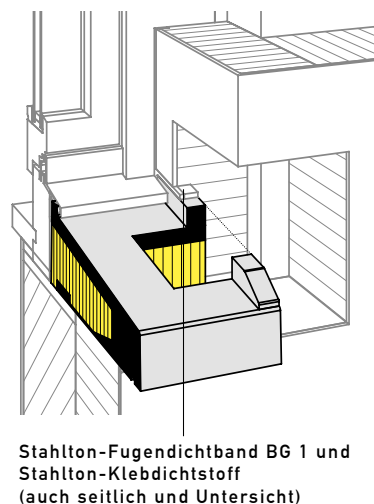
Stahlton-Fugendichtband BG 1 oder
Rundschnur mit Stahlton-Klebdichtstoff
Verbrauch: 1 Kartusche (290 ml)
für ca. 5 m Fensterbank



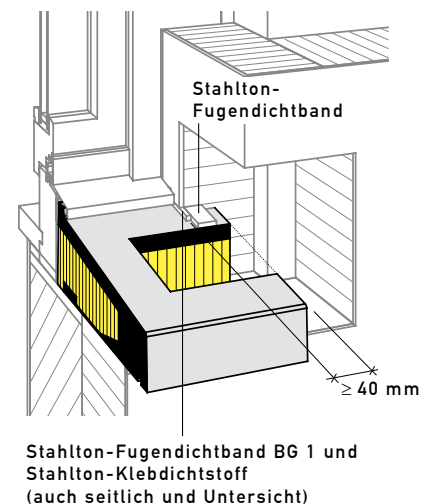
Stoßfugenausbildung mit integriertem Fugenblech



Seitlicher Anschluss mit Aufbordung



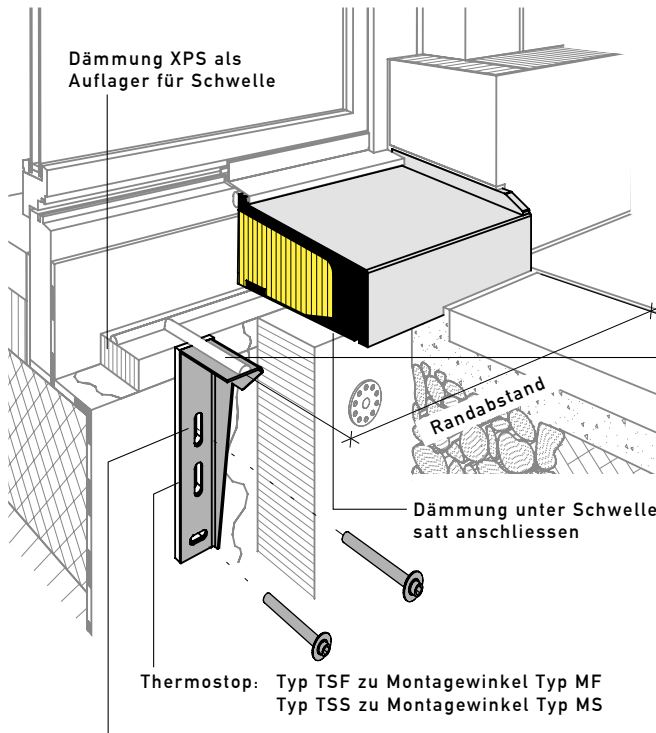
Seitlicher Anschluss ohne Aufbordung



Versetzanleitung Schwellen Ecomur Typ EJ50/EJH90/EJES90/ ENTS50/EDS15/ENT120-200 Aussenwärmedämmung (Holzsystembau analog)

- Lagerung: Vor Witterungseinflüssen/Verschmutzung schützen. Holzkontakt mit Sichtflächen vermeiden.
- Oberflächenschutz: Für bauseitige Abdeckung nur rückstandsfrei entfernbare Abdeckbänder verwenden. Die Schutzfolie, sofern vorhanden, muss spätestens 4 Monate nach Lieferung entfernt sein.
- Holzsystembau: Holzunterkonstruktion verwindungsfrei. Elemente auf egalisierten, tragenden Untergrund mit Stahlton-Montagekleber verklebt. Andere Klebesysteme sind auf die Konstruktion abzustimmen.

Versetzen mit Montagewinkel und elastischem Kleber (NICHT geeignet für Typ EDS15)



Stahlton-Montagekleber:

Innenseite ganze Schwellenlänge und auf Montagewinkeln
Verbrauch: 1 Kartusche (290 ml) für ca. 5 m Schwelle

Voraussetzungen zum Kleben:

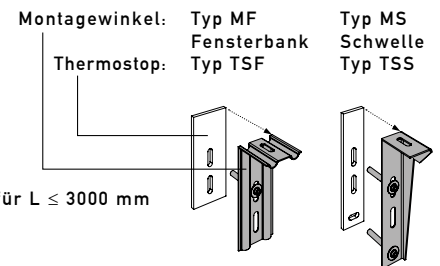
Dämmung und Schwellenunterseite: sauber, trocken, staubfrei
Montagewinkeloberfläche : Stahlton-Primer
Verbrauch: 1 Dose (200 ml) für ca. 400 Winkel

Montagewinkel Typ MS für Schwellen:
(Bef. mit 2 Schrauben/Dübeln)

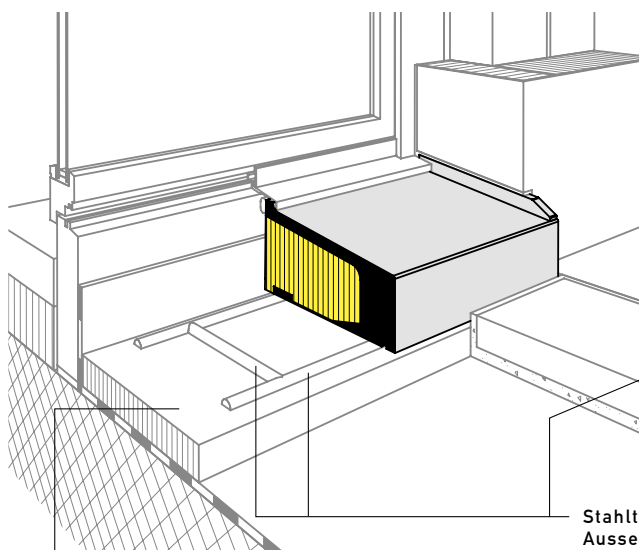
Randabstand = 250 mm, Winkelabstand \leq 500 mm
2 St. für $L \leq 1000$ mm, 3 St. für $L \leq 1500$ mm,
4 St. für $L \leq 2000$ mm, 5 St. für $L \leq 2500$ mm, 6 St. für $L \leq 3000$ mm

Montagewinkel Typ MF für Fensterbänke:
(Bef. mit 1 Schraube/Dübel)

Randabstand = 150 mm, Winkelabstand \leq 1500 mm
2 St. für $L \leq 1800$ mm, 3 St. für $L \leq 3000$ mm

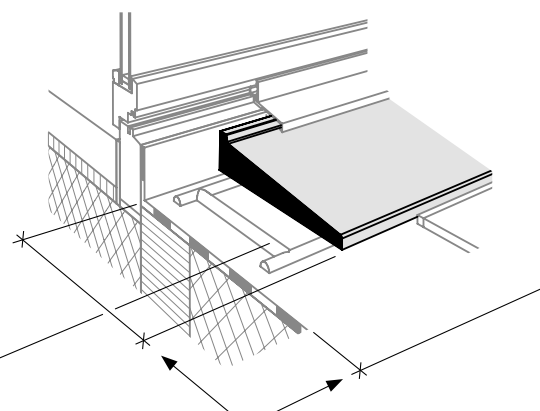


Versetzen mit XPS-Auflager oder Mörtelbett und elastischem Kleber



Dämmung XPS (elastisch geklebt), Mörtelbett
oder Abdichtung als ebenes Auflager für Schwelle

Versetzen Typ EDS15



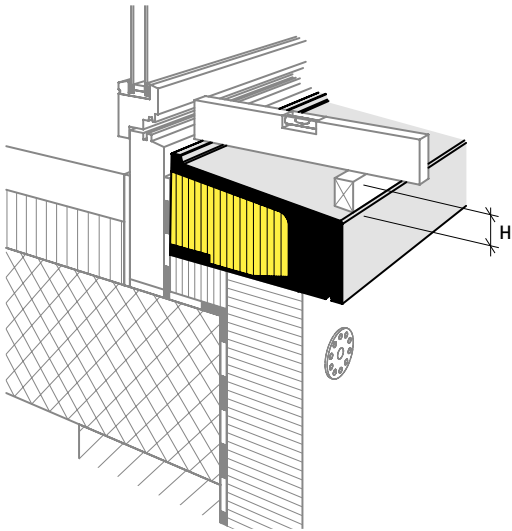
Stahlton-Montagekleber:

Aussen- und Innenseite ganze Schwellenlänge (max. Abstand 300 mm) und alle
500 mm quer. Verbrauch: 1 Kartusche (290 ml) für ca. 2.50 m Schwelle

Voraussetzung zum Kleben:

Auflager: EBENE FLÄCHE, sauber, trocken und staubfrei
Schwellenunterseite: sauber, trocken und staubfrei

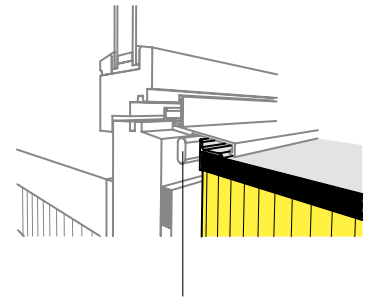
Ausrichten der Schwelle



Typ	H (mm)
EJH90/EJ50/EDS15	35
ENTS50 150	26
ENTS50 175	28
ENTS50 200	31
ENTS50 225	34
ENTS50 250	36
ENTS50 275	39
ENTS50 300	42
ENTS50 325	44
ENTS50 350	46
ENTS50 375	49
ENTS50 400	52
ENTS50 425	55
ENTS50 450	57

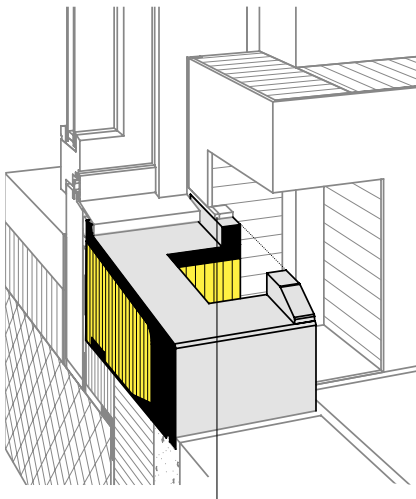
EJES90, ENT120-200
wie Typ ENTS50

Türanschluss



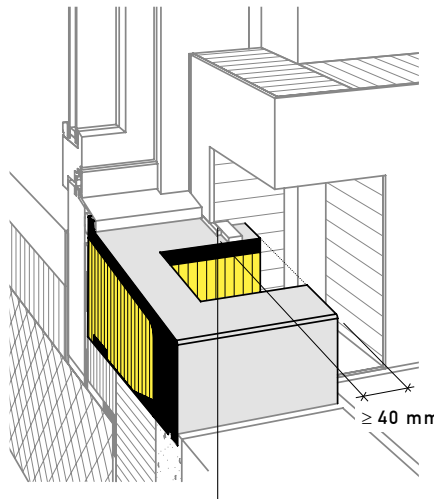
Stahlton-Fugendichtband BG 1 oder
Rundschnur mit Stahlton-Klebdichtstoff
Verbrauch: 1 Kartusche (290 ml)
für ca. 5 m Fensterbank

Seitlicher Anschluss mit Aufbordung



Stahlton-Fugendichtband BG 1 und
Stahlton-Klebdichtstoff
(auch seitlich und Untersicht)

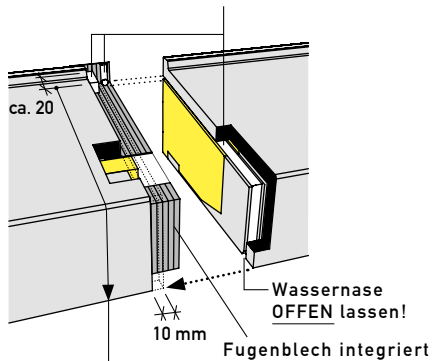
Seitlicher Anschluss ohne Aufbordung



Stahlton-Fugendichtband BG 1 und
Stahlton-Klebdichtstoff
(auch seitlich und Untersicht)

Stoßfugenausbildung mit integriertem Fugenblech (NICHT geeignet für Typ EDS15)

Stahlton-Fugendichtstoff
Verbrauch: 1 Kartusche (290 ml) für ca. 5 m Fuge



Bei geraden Stoßfugen ev. zusätzlicher Stahlton-Fugendichtstoff,
bei Gehrungen immer mit Stahlton-Fugendichtstoff
Verbrauch: 1 Kartusche (290 ml) für ca. 5 m Fuge

Stoßfugenausbildung ohne Fugenblech (NUR für Typ EDS15)

Stahlton-Fugendichtstoff
Verbrauch: 1 Kartusche (290 ml) für ca. 5 m Fuge

